



SAFARI

Il Safari è di certo un'affascinante avventura nella vacanza! Ed il Kenya è la meta più indicata: nessun altro Paese può infatti vantare una tale varietà e concentrazione di animali. Si possono visitare riserve di animali e fino a 40 parchi nazionali: la natura incontaminata del Parco Nazionale Tsavo, le distese saline del Parco Nazionale Amboseli, le magnifiche foreste pluviali del Parco Nazionale Mount Kenya e le vaste pianure del Masai Mara.

Sarete immersi nella suggestiva migrazione degli animali selvatici che potrete immortalare, proprio come hanno fatto per anni avventurieri, fotografi e viaggiatori.

TSAVO EST, TSAVO OVEST E AMBOSELI (4GG + 3NTS)

IL SAFARI PIÙ COMPLETO PER CONOSCERE I PARCHI A SUD DEL KENYA

1° GIORNO: partenza in serata dall'aeroporto prescelto con volo per Mombasa

2° GIORNO: Arrivo in mattinata a Mombasa, disbrigo delle formalità doganali e inizio del safari!

Durante il percorso fino all'ingresso del parco, farete il primo bagno d'Africa, assaporando il clima, gli odori e soprattutto i colori di questa terra così affascinante e così lontana dal nostro mondo. Vi faranno da cornice villaggi di popolazioni locali, palmeti, baobab e, anche se stanchi, sarete incuriositi da ogni minimo dettaglio. Dall'ingresso del parco fino alla struttura, inizierete il vero e proprio safari: incontrerete elefanti, branchi di zebre o bufali intenti a cibarsi di quanto la natura offre loro, giraffe che procedono verso gli alberi più verdi con il loro elegante incedere. L'arrivo alla struttura è previsto per l'ora di pranzo, dove vi verranno assegnate le camere e potrete riposare fino al Game drive pomeridiano, che si protrarrà fino al tramonto, momento forse più bello sia per la quantità di animali che si possono avvistare, sia per il contrasto dei colori e per la rapidità con cui il sole scende all'orizzonte. Cena e pernottamento

3° GIORNO: Dopo la colazione, partenza per l'Amboseli National Park, alle falde del Kilimangiaro, a circa 1200 mt di altitudine. In lingua masai, Amboseli significa "luogo dell'acqua": il parco ha un'infinita scorta d'acqua, che è filtrata attraverso migliaia di metri di roccia vulcanica dal Kilimangiaro. Questa ricchezza idrica è il domicilio ideale per elefanti, zebre, giraffe, impala, rinoceronti e leopardi, oltre ad una miriade di specie di uccelli. Arrivo al lodge per il pranzo e, dopo una breve sosta, si procede con il "game drive" fino al tramonto. Il parco è considerato anche la vera sede della popolazione Masai. Cena e pernottamento.

4° GIORNO: Dopo la colazione partenza per il "game drive" durante il quale percorrerete i sentieri sterrati alla volta della parte più selvaggia e panoramica dello Tsavo, dove potrete ammirare la maestosità del Kilimangiaro. Arrivo per il pranzo nella struttura e sosta per un riposo pomeridiano. Il "game drive" del pomeriggio vi porterà alle Mzima Springs dove, attraverso un vetro, vedrete gli ippopotami nel loro habitat naturale. Fino al tramonto potrete catturare splendide immagini della savana. Cena e pernottamento nella struttura.

5° GIORNO: Dopo colazione partenza per il "game drive" che vi porterà fino all'uscita del parco. Potrete catturare le ultime immagini del Kilimangiaro e avvistare gli ultimi animali, con successiva sosta per il pranzo al ristorante. Arrivo nel tardo pomeriggio presso la struttura prescelta.

DAL 6° ALL' 8° GIORNO: Soggiorno balneare presso la struttura prescelta con possibilità di prolungare di una settimana la vacanza.

9° GIORNO: Dopo la prima colazione trasferimento all'aeroporto di Mombasa in tempo utile per il volo di rientro in Italia.

STRUTTURE UTILIZZATE:

Tsavo est : Biggi Camp, Voi wild life lodge, Voi safari lodge o similari

Tsavo ovest: Kilaguni Serena, Ngulia lodge o similari

Amboseli: Amboseli Serena, Kibo Kamp o similari



TSAVO EST (2GG + INT)

SAFARI PER CHI VUOLE UNA VACANZA MARE

MA NON RINUNCIA A CONOSCERE LA VERA AFRICA.

1° GIORNO: Partenza in serata dall'aeroporto prescelto con volo per Mombasa.

2° GIORNO: Arrivo in mattinata a Mombasa, disbrigo delle formalità doganali e inizio del safari!

La strada sterrata che vi condurrà fino all'ingresso del parco, vi darà la possibilità di conoscere il modo di vivere delle popolazioni: vedrete bambini sorridenti giocare davanti alle loro abitazioni, donne con in testa taniche d'acqua procedere con passo quasi felino; vi farà da cornice una vegetazione che saprà stupirvi con il percorso dei chilometri.

Entrati nel parco inizierà il vero e proprio Game drive che vi porterà al campo o il lodge in cui sarà consumato il pranzo e dove sarà possibile effettuare una breve sosta per riposarsi prima di continuare la ricerca degli animali. Verso il tramonto, così come la mattina presto, è il momento migliore per avvistare anche i più "timidi" fra gli animali e anche quando le probabilità di assistere ad una scena di caccia aumentano.

3° GIORNO: Sveglia con le prime luci dell'alba, colazione e partenza per un nuovo game drive. Il mattino è un momento ideale per assaporare la bellezza della natura africana, insieme al tramonto rappresentano la vera essenza della vita in Africa. Il secondo giorno di safari vi vede sicuramente più sciolti e abilissimi nell'individuare gli animali, e addirittura più esigenti nel vederne sempre di nuovi.

Dopo il pranzo prenderete la via del ritorno innamorati sicuramente di una fetta di mondo così diversa dalla nostra. Arrivo in hotel nel tardo pomeriggio.

DAL 4° ALL' 8° GIORNO: Soggiorno balneare presso la struttura prescelta con possibilità di prolungare di una settimana la vacanza.

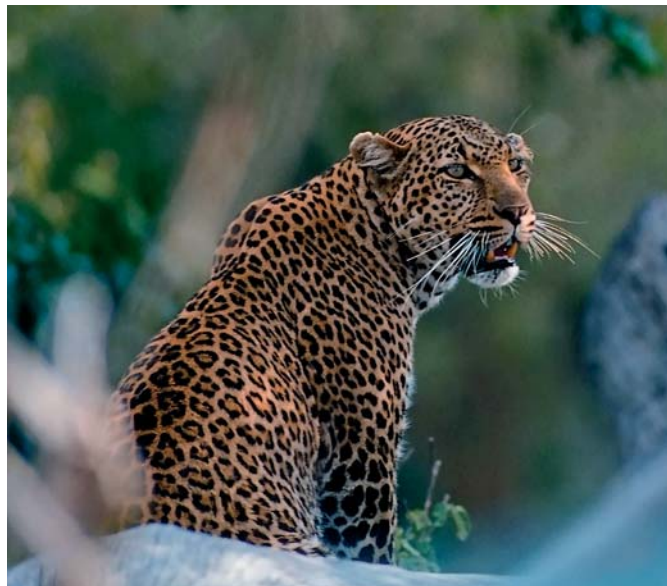
9° GIORNO: Dopo la prima colazione trasferimento all'aeroporto di Mombasa in tempo utile per il volo di rientro in Italia.

STRUTTURE UTILIZZATE:

Beagi Camp

Voi safari lodge

Voi Wild lodge o similari.



TSAVO EST + TSAVO OVEST (3GG+2NTS)

PER CHI VUOLE VEDERE TUTTI GLI ANIMALI E

ANCHE LA VETTA INNEVATA DEL KILIMANGIARO . MOLTO PANORAMICO

1° GIORNO: Partenza in serata dall'aeroporto prescelto con volo per Mombasa.

2° GIORNO: Arrivo in mattinata a Mombasa, disbrigo delle formalità doganali e inizio del safari!

La strada fino all'ingresso del parco vi farà assaporare il vero gusto dell'Africa, mostrandovi i suoi abitanti, le sue abitazioni, il loro modus vivendi e naturalmente la rigogliosa vegetazione che muta con il percorrere dei chilometri. Lungo la strada si effettuerà una breve sosta, per poi entrare nel vero spirito del safari e iniziare la ricerca degli animali. Dopo i primi momenti, in cui sarà difficile distinguere antilopi, gazzelle o quant'altro, visto il peltame perfettamente mimetizzato con l'ambiente circostante, sarà poi entusiasmante vedere un gruppo di elefanti o qualche giraffa cibarsi di foglie a qualche metro dal suolo.

Arriverete per l'ora di pranzo alla struttura e sarà possibile effettuare un breve riposo prima di ricominciare il game drive.

3° GIORNO: Sveglia alle prime luci dell'alba e partenza per il game drive che vi permetterà di vedere gli animali alla ricerca dell'acqua, a cercare di fuggire o addirittura intenti a cacciare. La mattina presto, così come il tramonto, sono i momenti migliori e più ricchi di attività da parte degli animali che, viceversa, con il caldo preferiscono sdraiarsi e riposarsi mimetizzandosi con la natura circostante, osservando indisturbati i visitatori che si affannano alla loro ricerca.

Successivo trasferimento allo Tsavo Ovest e arrivo per pranzo alla struttura. Nel pomeriggio, visita alle Mzima Springs, dove, attraverso un vetro, potrete ammirare gli ippopotami nel loro habitat naturale. Oltre alla fauna, lo Tsavo Ovest è famoso per la sua panoramicità che permette nelle belle giornate di avvistare anche la cima innevata del Kilimangiaro. Cena e pernottamento.

4° GIORNO: Dopo colazione, riprenderete il vostro safari, forti dell'esperienza fatta nei giorni precedenti e curiosi di vedere quello che non siete ancora riusciti ad avvistare. Ultime fotografie che testimonieranno la bellissima esperienza vissuta, e intraprenderete la via del ritorno con sosta per il pranzo. Arrivo previsto in hotel nel pomeriggio.

DAL 5° ALL' 8° GIORNO: Soggiorno balneare presso la struttura prescelta con possibilità di prolungare di una settimana la vacanza.

9° GIORNO: Dopo la prima colazione trasferimento all'aeroporto di Mombasa in tempo utile per il volo di rientro in Italia.

STRUTTURE UTILIZZATE:

Tsavo est: Biggi camp, Voi wild life lodge, Voi safari lodge o similari

Tsavo ovest: Kilaguni Serena lodge, Ngulia lodge o similari

